



### DELL TECHNOLOGİES

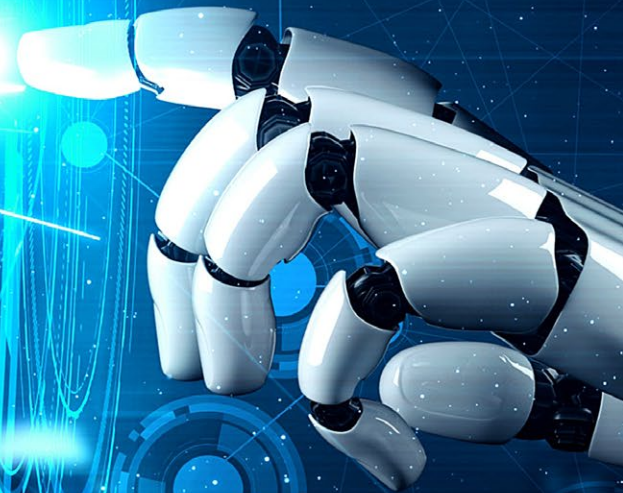
Dell Technologies  
ve Red Hat İş Birliğiyle  
Yapay Zekâda Yeni Dönem

### FUSTECH360

Autodesk Fusion  
Temel Lisans ve  
Eklentilerde Neler Var?

### HEXAGON

Hexagon, El Tipi  
3D Tarama Teknolojisi  
ile Endüstrilerde  
Devrim Yaratıyor





## YAYIN KURULU

Prof. Dr. Ali ORAL (Balıkesir Üni.),  
Doç. Dr. H. Alpay ER (Özyeğin Üni.),  
Prof. Dr. Bilgin KAFANOĞLU (Atılım Üni.),  
Doç. Dr. Fehmi ERZİNCANLI (Düzce Üni.),  
Prof. Dr. M. Cemal ÇAKIR (Uludağ Üni.),  
Prof. Dr. Mustafa KURT (Mar. Üni.),  
Doç. Dr. M. Emre İLAL (İzmir Yük. Tek.),  
Öğr. Gör. Jülide EDİRNE (Haliç Üni.),  
Doç. Dr. İbrahim SAKLAĞOĞLU (Ege Üni.)

## DANIŞMANLAR KURULU

Tonay Abay (ÜÇGEN YAZILIM),  
Cem Şirolu (YENASOFT),  
Bürak S. Pekcan (Info(+TRON),  
Aydın Çıkin (GRUPOTOMASYON),  
Tayfun Erkeskin (TET BİLGİSAYAR),  
Ayhan Babitoğlu (PLASTOSEL),  
Salih Bozkurt (DEFNE MÜHENDİSLİK),  
Dr. Erdal Gamsız (SES 3000),  
Ferhat Teker (BAŞKENTCAD/CAM),  
Emre Öztürk (ANOVA),  
Orkun Nuras (ORSA),  
Mustafa Erten (TEKYAZ),  
Tolgahan KÖROĞLU (DESİTA YAZILIM)  
Yönetim Merkezi / Management Centre

## PRESTİJ YAYINCILIK BASIM HİZMETLERİ

SAN. ve TİC. LTD. ŞTİ.  
Talatpaşa Mah. Gülbaşak Sk. No: 2/B 34400  
Kağıthane - İstanbul  
Tel: 0 212 320 36 90 (pbx)  
Fax: 0 212 320 36 91

İnternet: www.cadcamaedunyasi.com.tr

e-mail: info@prestijyayincilik.com.tr

Temmuz Ağustos Eylül 2024 Yıl: 20 Sayı: 75

Dergi üç Ayda Bir Yayınlanır.

Basın Kanununa Göre Yerel-Süreli Yayıdır."

Dergimiz Dijital Ortamda Yayınlanıp Basılı Hali Yoktur.

Yayın Tarihi: Eylül 2024

## Değerli Okuyucu Dostlarımız,

1992'de kurulan 1989'dan beri emek verilen 32. yılı geride bırakan Prestij yayıncılık Metal Dünyası, Kalıp Dünyası dergilerinden sonra 2005 yılında yayına başlattığı CAD CAM CAE DÜNYASI için, biz de "yolun ortasına daha var" diyor, he-defimizi daha uzağa, başarı çitımızı daha yükseğe koyuyoruz. Özüne bakıldığında bir yayıncılık kuruluşu için, özellikle okumanın az olması için kurgulanmış Türkiye'de oldukça. Çalkantıların, krizlerin, kaosların yaşandığı her 5 yılda altüst olan yaşamımızda yine de yolumuza sizlerle devam ediyoruz... Çok çalışmayla, ilkelerine sadık kalmayla, sektörün sesi olmak kaygısıyla, birlikte başarıya kendini adamayla, insana saygıyla, tokgözlülükle ve olabildiğince tevazuyla geçen zor yıllar sağladı, bize bu ayrıcalığı.



Kenan ANIL

Sizlerin katkısıyla büyük emekle hazırladığımız CAD CAM CAE Dünyası yayına başladığından bugüne kadar Endüstriyel tasarım sektörünün sesi oldu ve bundan sonrada aynı kararlılıkla yoluna devam edecek. Prestij Yayınları olarak; hakkaniyet, vicdan ve birlikte var olma kültürünü esas alarak, doğru bildiklerimizden şaşmadan, çağın koşullarına uyarak çalışmanın karşılığını geçmişte aldık, umarız gelecekte de bu değerlerin egemen olacağı bir toplumda yolculuğumuzu sürdürebiliriz.

Dile kolay inatla mücadele ettiğimiz ve yılmadan 32. yılımızı geride bırakarak bu sektörle birlikte büyümenin onurunu yaşıyoruz. Tek Türkiye'de değil dünyanın birçok yerinde sektörel yayıncı olarak kabul görmek ve birçok konuda ön planda tutulmak sanırım herkese nasip olmamıştır. Bundan dolayı bize inanan ve bizle hareket eden herkese teşekkür ediyoruz.

Bizler müşteri memnuniyetini artırmak amacıyla 2012 yılından beri dijital ortamda dergilerimizi yayınlamaya ve sosyal medyada güncelliği korumak amacıyla hizmetlerimizi sürdürmekteyiz. Basılı yayınlarımızı kargo yolu ile iletirken dijital ortamda sizlere ulaşılmasının rakamlarla raporlanmasını gerçekleştirebiliyoruz.

Yaptığımız bu hizmetlerle çağın yapay zekası ile sizlere değer katmaya devam ediyoruz. Bundan dolayı sektörün haber akışını sağlamak için bizleri desteklemenizi bekliyoruz. Bu zamana kadar destekleyenlere teşekkürlerimizi bir borç biliyoruz. Bu süreç için de üretimde ki yenilikleri ve sektör haberlerini bizlere olan güvenle sizlere her kanaldan ulaştırmaya çalışıyoruz. Bizi izlemeye devam edin. Sizlerin verdiği güçle çalışmaya devam ediyoruz.

Ayrıca Prestij yayıncılık olarak dergi yayıncılığın yanında ajanslık hizmetleri de veriyoruz. 32 yıl önce başladığımız serüvende bizi herkes tanıdığı için bu yanımızı hiç reklam etmemiştik. Çünkü katalog, broşür, afiş, kurumsal kimlik çalışması v.s. birçok firmamıza çalışmalar gerçekleştirdik. Fakat yeni firmalarımızdan biri bizim böyle işler yaptığımızı bilmediğini söyleyince yazmak zorunda kaldım. Bilgi birikimimiz hem dünyayı gezmemiz hem de işimiz konusunda da araştırmacı olmamızdır...

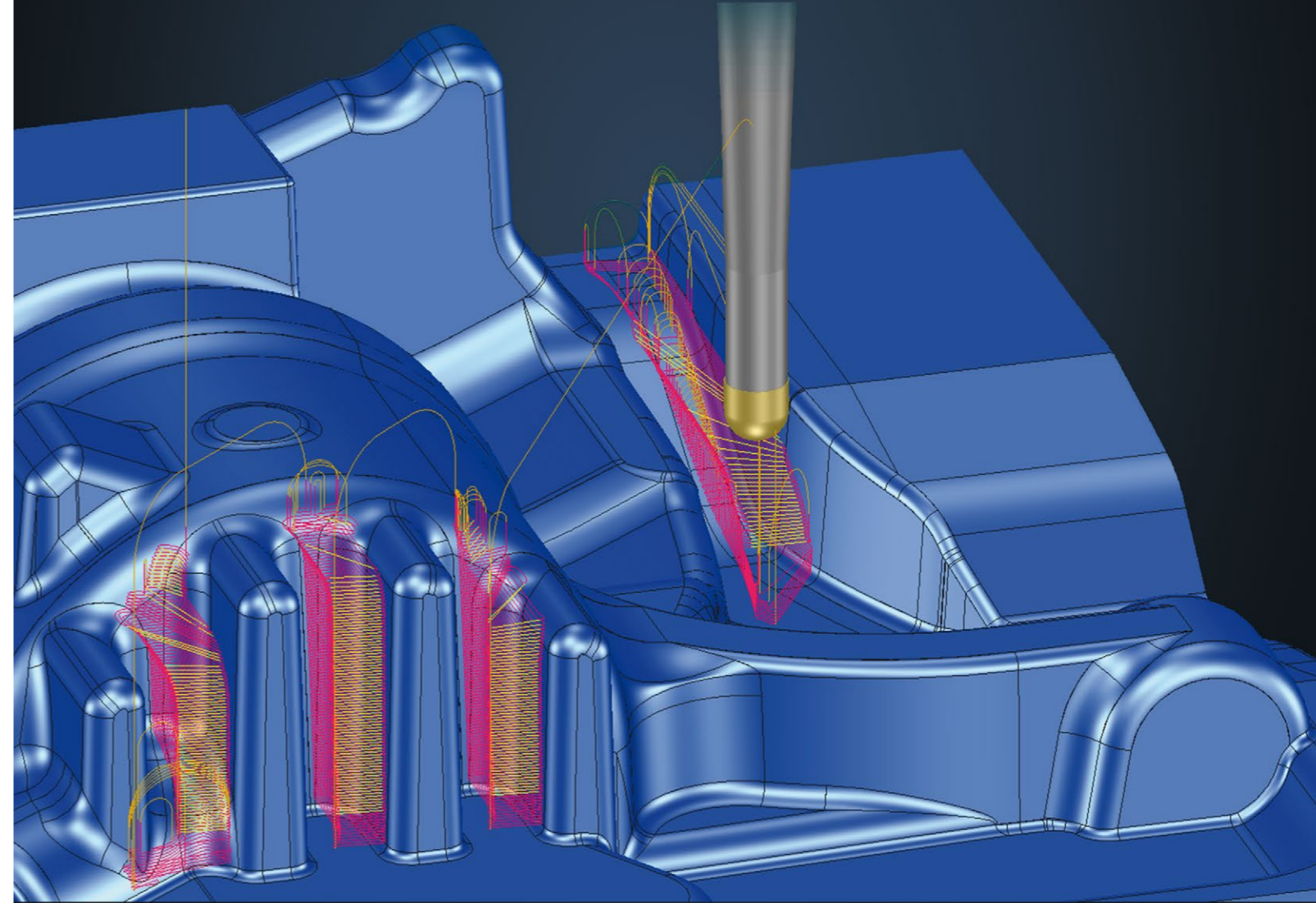
Buradan bu zamana kadar Prestij yayıncılıkta çalışmış ve çalışmak da devam eden tüm arkadaşlarıma, CAD CAM CAE Dünyasının çıkmasında ön ayak olan Selim Ertuğ Turan'a, Cem Şirolu ve ismini saymadığım ölmüş hocalarıma ve yaşayan diğer tüm hocalarıma sonsuz teşekkürlerimi bir borç biliyorum.

Güçlü ve sağlıklı yarınlar için. Gelecek nesillere güzel günler bırakmanın bilinciyle sağlıklı kalın.

Kenan Anil

# Tebis 4.1 Sürüm 5

## Hızlı, basit ve otomatik





# İçindekiler

## PALAMAR TEKNOLOJİ

Avrupa Birliği Yapay Zeka Yasası Türkiye'yi Nasıl Etkiler?



06 - 07

## ARÇELİK

Arçelik, Red Dot 2024'ten 6 Ödülle Döndü



08 - 09

## CLOUD4NEXT

Cloud4Next ve Elcore Güçlerini Birleştirdi



10 - 11

## ESET

Parola Sayısı Arttıkça Kimlik Avı Saldırıları Cazibesini Koruyor



14 - 15

## DELL TECHNOLOGİES

"Yapay Zekâ İş Üretkenliği ve Verimliliği İçin Yeni Bir Dönem Başlatıyor"



16 - 18

## ASELSAN

ASELSAN için Çetin Koşullara Dayanan Klavyeler Millileştirildi



24 - 25

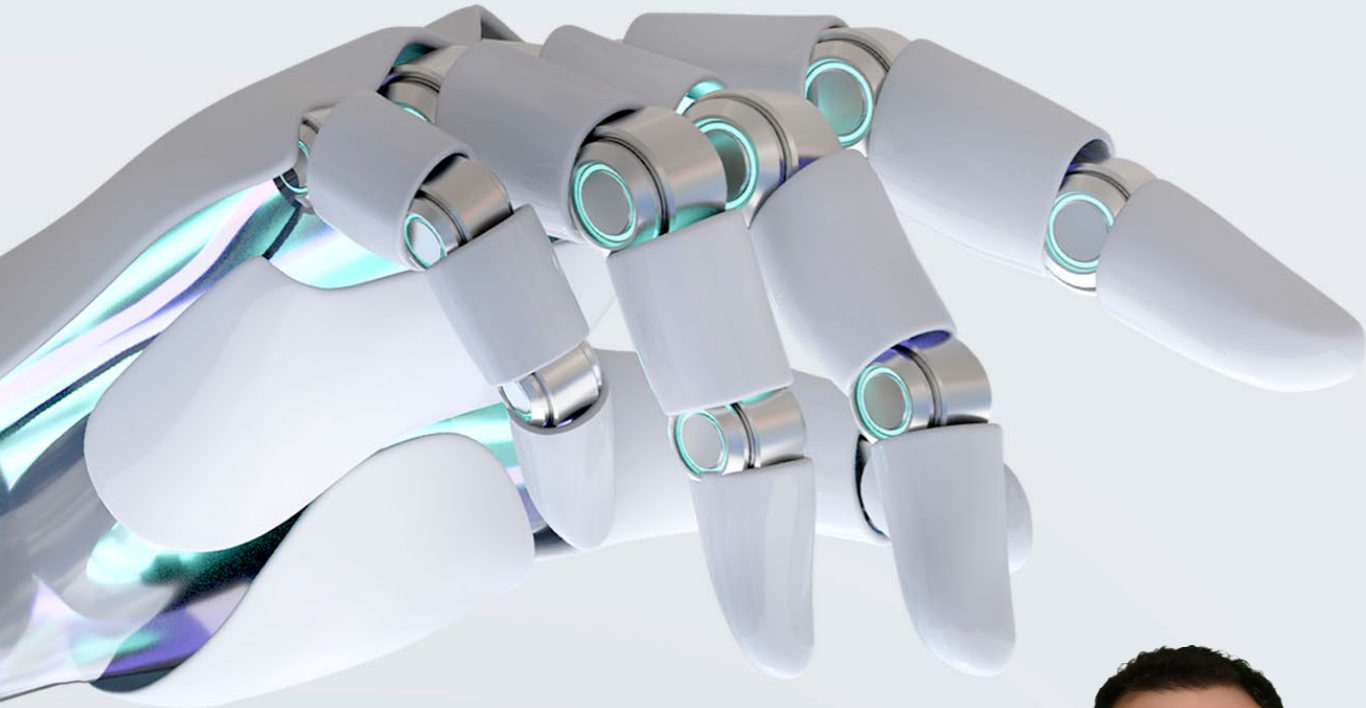
## Reklam İndeksi

HEXAGON.....	11	PRESTİJ YAYINCILIK.....	5	SAHA EXPO.....	19
MUBİTEK.....	Arka Kapak	REDOKS.....	3	TOPSOLİD.....	25

# 32. YILIMIZDA GÜÇLENEN TÜRK SANAYİSİYLE DAHA GÜÇLÜYÜZ







# AVRUPA BİRLİĞİ YAPAY ZEKAYA YASASI TÜRKİYE'Yİ NASIL ETKİLER?

**Yeni yürürlüğe giren Avrupa Birliği (AB) Yapay Zeka Yasası'nın yankıları sürüyor. Peki bu yasa Türkiye için ne ifade ediyor? Palamar Teknoloji Kurucu ve CEO'su Onur Candan anlattı.**

Avrupa Birliği'nin Ağustos başında yürürlüğe soktuğu Yapay Zeka Yasası, AB'de faaliyet gösteren veya AB vatandaşlarının verilerini kullanan tüm kuruluşlar için önemli düzenlemeler getiriyor. Yasayla, genel amaçlı yapay zeka sistemleri için şeffaflık, siber güvenlik ve telif haklarına uygunluk gibi gereksinimler belirlenmiş bulunuyor.

AB Yapay Zeka Yasası, yapay zeka teknolojilerinin etik, güvenli ve şeffaf bir şekilde kullanılmasını sağlamayı hedefliyor. Yapay zekanın insan haklarına saygılı olması, ayrımcılığı önlemesi ve insan kontrolünde olması gibi önemli prensipleri içeren yasa, teknolojinin toplumsal etkilerini ele almaya yönelik önemli adımlar atıyor.



Yasayı ihlal eden şirketler, 35 milyon avro veya küresel yıllık gelirin %7'sine kadar para cezasına çarptırılabilir. Yasanın birçok hükmü 2026'ya kadar yürürlüğe girmeyecek ve geçiş süresi 36 ay olarak belirlendi.

## TÜRKİYE'YE ETKİLERİ VAR MI?

AB Yapay Zeka Yasası'nın Türkiye'yi önemli ölçüde etkileyeceğine dikkat çeken Palamar Teknoloji Kurucu ve CEO'su Onur Candan konuyla ilgili şunları söyledi: "AB düzenlemelerinin küresel etkileri olduğu biliniyor. Örneğin, 2016'daki Genel Veri Koruma Yönetmeliği (GDPR), küresel teknoloji devlerinin hizmetlerini güncel-

lemesine yol açmıştı. AI Yasası da benzer şekilde AI'nin günlük hayatta kullanımına dikkat çekerek, hükümetler ve vatandaşlar için önemli bir rehber olabilir.

Türkiye AB ile ticari ve ekonomik ilişkiler içinde olduğundan, AB'nin Yapay Zeka Yasası'nın kabul edilmesi Türkiye'nin yapay zeka uygulamalarını da etkileyecektir.

AB'nin Yapay Zeka Yasası, yapay zeka teknolojilerinin kullanımı, veri koruma ve gizliliği, algoritmik sorumluluk gibi konularda düzenlemeler getirecektir. Türkiye'nin de bu konularda benzer düzenlemeler yapması ve AB'nin standartlarına uygun hale gelmesi gerekebilir. Bu

nedenle, AB'nin yeni Yapay Zeka Yasası Türkiye'de de dolaylı olarak etkiler yaratabilir. Türkiye'deki şirketler, AB pazarında faaliyet göstermek veya AB vatandaşlarının verilerini kullanmak istediklerinde bu yasal düzenlemelere uyum sağlamak zorunda kalabilirler. Ayrıca, AB yasalarının Türkiye'deki düzenleyici çerçevelere uyarlanması durumunda, yerel şirketler de benzer gereksinimleri karşılamak zorunda kalabilir.

Yeni yapay zeka yasasının etkileri yoğun bir şekilde Türkiye'de de hissedilecek ve yerel teknoloji şirketleri için yeni düzenlemelere hazırlıklı olmayı gerektirecektir.

Ayrıca AB'nin Yapay Zeka Yasası, Türkiye'deki girişimciler ve teknoloji şirketlerini de etkileyecektir. AB pazarına giriş yapmak isteyen Türk şirketlerinin AB'nin Yapay Zeka Yasaları'na uyumlu ürünler ve hizmetler geliştirmeleri gerekecektir."



Yeni yapay zeka yasasının etkileri yoğun bir şekilde Türkiye'de de hissedilecek ve yerel teknoloji şirketleri için yeni düzenlemelere hazırlıklı olmayı gerektirecektir.



## ARÇELİK, RED DOT 2024'TEN 6 ÖDÜLLE DÖNDÜ

Arçelik tasarımları, prestijli tasarım ödülü Red Dot Design Award 2024'te 6 ödül kazanarak yeni bir başarıya imza attı.

Tasarımla inovasyonu ve teknolojiyi birleştiren Arçelik, dünya çapında prestijli Red Dot Design Award 2024'te yenilikçi tasarım anlayışını bir kez daha ortaya koydu. 2 adet Ürün Tasarımı kategorisi ve 4 adet Markalar ve İletişim Tasarımı kategorisinde olmak üzere toplamda 6 ödüle layık görüldü.

Arçelik'in Red Dot Design Award 2024'te ödül kazandığı tasarımlar arasında, Arçelik Automated Guided Vehicle (AGV) Ailesi, Grundig Midnight Black GR7700 Fırın serisi UI/UX Tasarımı, RemotEasy UI/UX Tasarımı, Neo Çamaşır Makinesi UI Tasarımı, Beko İkon Tasarım Dili (Tipografi) ve Grundig Party

Speaker bulunuyor. Red Dot Design Award'da başvurular tanınmış tasarımcılardan oluşan tarafsız uluslararası bir jüri tarafından değerlendiriliyor.

"İyi Tasarım Arayışında" sloganıyla 1995'ten beri düzenlenen Almanya kökenli Red Dot Design Award, dünyanın en büyük tasarım yarışmaları arasında yer alıyor. Ödül kazananlar, iyi tasarım için en çok aranan kalite mühürlerinden Red Dot etiketini kullanma avantajını elde ederken tasarımlarını dünya çapındaki sergilerde gösterme fırsatını da yakalıyor.

Arçelik tasarımları, 2024 yılında 9 tasarımı için de iF Design Ödülü kazanmıştı.

### RED DOT DESIGN AWARD KAZANAN TASARIMLARIN ÖZELLİKLERİ

#### Arçelik AGV Ailesi

Arçelik AGV ailesi, yapay zekâ kontrollü, tam otomatik ve elektrikli bir araç sistemi sunuyor. Fabrikalarda ağır eşyaların hızlı ve güvenli bir şekilde taşınmasını sağlamasının yanı sıra iş verimliliğini artırıyor. Ayrıca, Arçelik'in modern ve teknolojik yaklaşımını yansıtarak fabrikaların tasarım algısını daha da yukarı taşıyor.

#### Grundig Midnight Black GR7700

##### Ankastre Fırın Serisi UI/UX Tasarımı

Grundig Midnight Black Fırın, yenilikçi ve minimalist bir tasarım felsefesiyle tasarlandı. Sunduğu basit ve sezgisel kullanıcı deneyimiyle pişirme sürecinin keyfini

ve verimliliğini en üst düzeye çıkarıyor.

#### RemotEasy UI/UX Tasarımı

"RemotEasy," yenilikçi ve kullanıcı odaklı tasarımın benzersiz birleşimiyle TV uzaktan kumandasını yeniden tasarlıyor. Akıllı telefon alışkanlıkları aracılığıyla fiziksel uzaktan kumandaların yaygın eksikliklerini gideriyor, son derece özelleştirilebilir kullanıcı arayüzü ve sezgisel kontroller sunuyor. Kullanıcılara sağladığı faydalar arasında zahmetsiz kişiselleştirme, azaltılmış bilişsel yük ve telefon ekranına bakmadan bile TV'lerini tek elle kontrol edebilme yeteneği yer alıyor.

#### Neo Çamaşır Makinesi UI Tasarımı

Neo çamaşır makinesi, Optimix özelliği ve sadeleştirilmiş program seçimiyle kullanıcı dostu bir arayüze sahiptir. Homewhiz uygulama-

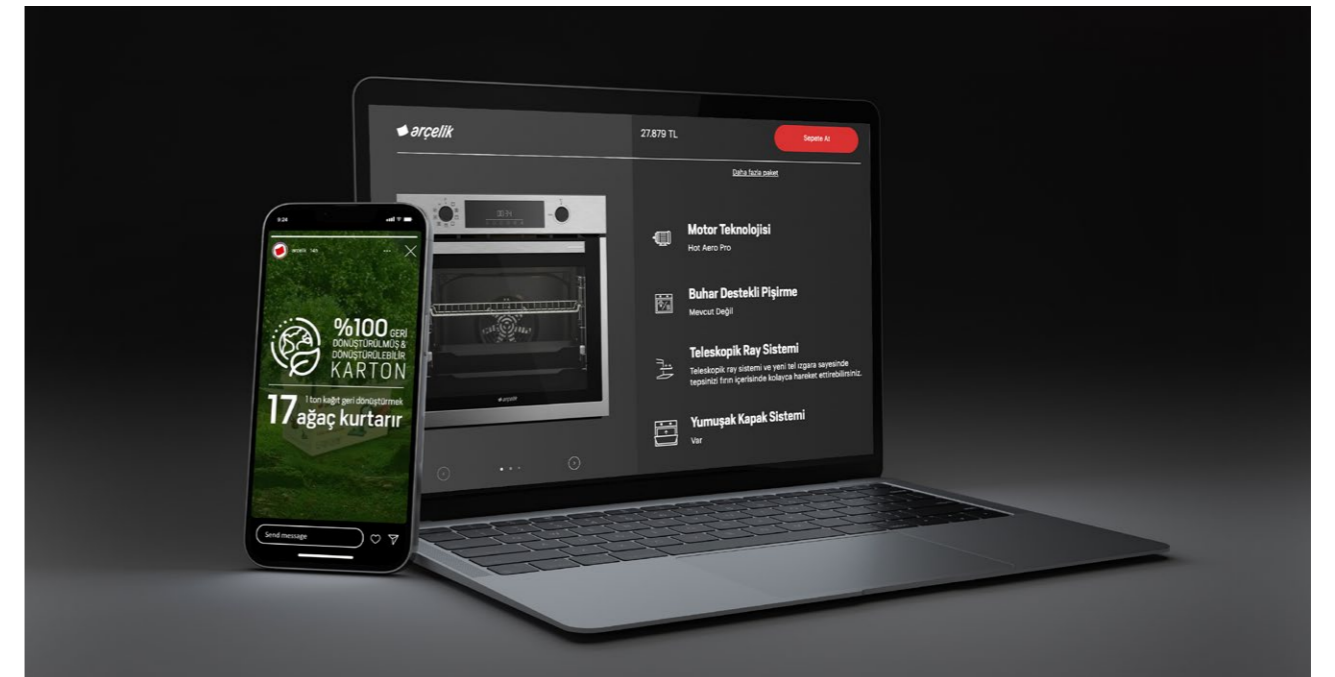
ması daha kapsamlı programlara erişim sağlayarak kişiselleştirilmiş bir deneyim sunuyor.

#### Beko İkon Tasarım Dili (Tipografi)

Beko İkon Tasarım Dili, farklı pazarlarda netlik ve evrensellik sağlayan bir sistemdir. Logolarla kusursuz bir uyum içinde olan ve hem dijital hem de basılı iletişimlerini geliştirmek için etkinliği test edilmiş 3000'den fazla çok yönlü, metinsiz ikonla kullanıcı deneyiminde devrim yaratıyor.

#### Grundig Party Speaker

Grundig Party Speaker, eğlencenin ve müziğin olduğu her yerde size eşlik etmeyi amaçlıyor. Dinamik çizgisi ve LED aydınlatmasıyla görsel bir şölen sunarken güçlü yapısı ve bütünsel tasarımıyla güven veriyor. Ayrıca, ergonomik taşıma saplarıyla mobiliteyi ön plana çıkarıyor.







## CLOUD4NEXT VE ELCORE GÜÇLERİNİ BİRLEŞTİRDİ

İstanbul ve Ankara'daki veri merkezlerinden sahip olduğu son teknoloji donanım altyapısı ile yerel bulut hizmeti sağlayan, ayrıca AWS, Azure, Google ve Alibaba Cloud gibi global bulut servis sağlayıcılarının hizmetlerini de sertifikalı mühendisleriyle işletmelere ulaştıran Cloud4Next, özellikle doğu Avrupa ve Asya'da 12 ülkede distribütörlük faaliyetiyle geniş iş ortağı ekosistemine sahip Elcore, Türkiye'nin dijital dönüşümünde kilometre taşı olacak bir iş ortaklığına imza attı. Elcore Türkiye Ülke Müdürü Aykut Dalyan ile Cloud4Next Genel Müdürü Tunca Taşcı'nın imzaladığı iş birliği anlaşmasıyla, şirketlerin buluta geçiş ve dijital dönüşüm süreçlerine rehberlik etmesi amaçlanıyor.

**TÜRKİYE'DE BULUT DÖNÜŞÜMÜ HIZ KAZANIYOR**  
Dünyanın en büyük dört bulut hizmet sağlayıcısının hizmetlerinin yanı sıra özgün altyapı çözümleriyle işletmelerin dijital dönüşümlerine rehberlik eden Cloud4Next, kuruluşundan bu yana edindiği



**Bulut teknolojileri alanındaki uzmanlığı ve tecrübesiyle işletmelere bulut altyapı çözümlerinden en iyi şekilde faydalanmalarını sağlayan Cloud4Next ile 30 yıla yakın global tecrübeye sahip katma değerli IT distribütörü Elcore güçlerini birleştiriyor.**

Türkiye'nin her köşesine bulut teknolojilerini taşıma misyonu ile Anadolu'da da hemen her sektörden şirketin bulut ve yapay zekayla rekabette öne çıkabileceğini vurguluyor. Bu hedefle siber güvenlik, bulut teknolojileri, donanım ve yazılım alanında dünyanın en büyük üreticilerinin global dağıtıcısı konumunda olan Elcore'un Türkiye'ye yayılmış geniş iş ortağı ekosistemi ve IT sektöründeki global tecrübesi ile şirketlerin on prem ve bulut teknolojilerinin birlikte kullanıldığı kademeli geçişlerle dijital



dönüşüm süreçlerini sorunsuz bir şekilde gerçekleştirmelerine olanak sağlanması hedefleniyor. Özellikle KOBİ'ler ve start-up'lar başta olmak üzere her ölçekteki firmaya bulut teknolojileri ve yapay zekâ teknolojilerine geçiş konusunda destek olunması hedefleniyor.

İş birliği kapsamında sunulacak paket ve tekliflerin çok yakında açıklanacağını belirten Elcore Ülke Müdürü Aykut Dalyan, "Bulut bilişim, günümüz iş dünyasında vazgeçilmez bir öneme sahip. Firmaların buluta geçiş sürecinde doğru adımları atarak dijital dönüşümü sorunsuz bir şekilde gerçekleştirmelerini sağlamak için Cloud4Next ile iş birliği yapmaktan mutluluk duyuyoruz" dedi.

Cloud4Next Genel Müdürü Tunca Taşcı ise, "Elcore'un uz-

manlığı ve güçlü iş ortaklarıyla birlikte, şirketlerin ihtiyaçlarını doğru şekilde tanımlayarak onlara en iyi hizmeti sunmayı amaçlıyoruz. Şirketlerin hem on prem hem de bulut teknolojilerini bir arada kullanarak kademeli geçiş yapmalarına yardımcı olacak ve böylece dijital dönüşüm süreçlerini kolaylaştıracaktır. Türkiye'deki işletmelerin teknolojiyle dönüşüm sürecinde sağlam adımlar atmasına ve rekabet gücünü arttırmaya katkıda bulunacağımıza inanıyorum" şeklinde açıklamalarda bulundu.

Elcore ve Cloud4Next'in gerçekleştirdiği bu iş birliği, şirketlerin bulut dönüşümlerine rehberlik ederek IT maliyetlerinden tasarruf etmesini ve süreç verimliliklerini artırması hedeflenecek.



SPESİFİK ÜRETİM İHTİYAÇLARINIZA

ÜSTÜN ÖLÇÜM PERFORMANSI

Gelişmiş Verimlilik Sağlar.



HexagonMI.com



# Autodesk Fusion Temel Lisans ve Eklentilerde Neler Var?



CAD yazılımıyla birçok yinelemeyi hızla keşfedebilirsiniz.

## MCAD ile birleşik PCB tasarımı

Tasarımlarınızı hayata geçirmek için şematik tasarım, PCB düzeni ve elektriksel yönlendirme yeteneklerinden yararlanın. Tam özellikli şematik yakalama, PCB üretimi ve kullanıma hazır parçalara sahip bir bileşen PCB kütüphanesiyle değerli tasarım süresinden tasarruf edin.

## Üretken yapay zeka aracı

Ağırlığı azaltırken, performansı iyileştirirken ve parçaları birleştirirken, özelliklerinizi karşılayan birden fazla üretime hazır sonuçla tasarımınızı optimize edin. Görsel benzerliklere, çizimlere ve filtrelerle dayalı AI tarafından oluşturulan tasarım sonuçlarını inceleyin.

## EntegreCAD/CAM

Üretime yönelik tasarım yetenekleri, yüksek verimli kaba işleme, adaptif temizleme ve takım

yönlendirmesi için basitleştirilmiş kontroller kullanarak CNC makinelerinin yüksek kaliteli CNC işlenmiş parçalar üretmesini kolaylaştırır.

## Kesintisiz 3D Simülasyon

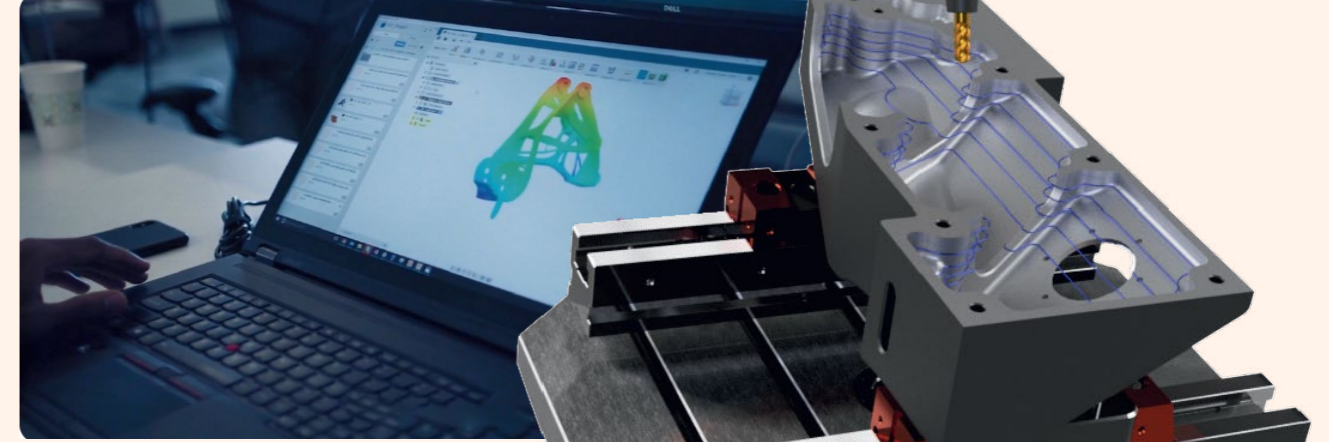
Tasarımlarınızı gerçek dünya koşullarına dayanacaklarından emin olmak için test edin. Dijital, bulut tabanlı araçlar ürünlerinizi simüle etmenize olanak tanır ve prototipleme maliyetini azaltır. Keşif yoluyla sonlu eleman analizi hakkında fikir edinmek için birden fazla çalışma oluşturun.

## Anında veri yönetimi

Merkezi, gerçek zamanlı veri yönetimi, kuruluşunuzun içinde ve dışında izinler atamanıza, otomatik sürüm kontrolüyle çakışmaları ve hataları azaltmanıza ve ekiplerin bulut depolama ve herhangi bir cihazdan erişimle her yerden çalışmasını sağlar.

## Fusion – Sonuçları hızlandıran yetenekler

Aynı anda mühendislik yapan ve



daha çevik olan kuruluşlar, tasarım yinelemelerindeki iyileştirmelerden faydalanabilir. İyileştirilmiş bir ürün geliştirme sürecinden yararlanmak, ürünleri daha hızlı pazara sunabilir ve şirketinizin kaynaklarını daha iyi kullanabilir.

## FUSION EXTENSION NEDİR?

Eklentiler (extensions), Fusion'da gelişmiş tasarım ve üretim teknolojilerinin kilidini açmanıza olanak tanır. Tek bir platformda işletmenize özel geliştirilmiş iş akışlarıyla daha iyi ürünler yaratın.

## MEVCUT EKLENTİLER

### Manufacturing Extension

3 ila 5 eksenli CNC işleme, levha tabanlı yuvalama (nesting) ve üretim ve ayrıca metal tabanlı eklemeli imalat için ek yeteneklerin kilidini açın. CAM programlamayı hızlandırın ve daha yüksek kaliteli parçalar

üretmek için üretim süreçlerinin tutarlılığını iyileştirin.

### Simulation Extension

Sanal simülasyonla parça tasarımını ve performansını optimize edin. Üretken tasarıma erişimle yeni tasarım sonuçlarını keşfedin ve FEA, elektronik soğutma, enjeksiyon kalıplama ve daha fazlası dahil olmak üzere güçlü simülasyon çalışmalarıyla doğrulayın.

### Signal Integrity Extension

PCB tasarım uyumluluğunu EMI ve EMC test standartlarıyla iyileştirin. PCB tasarım iş akışının erken aşamalarında elektromanyetik analiz ve simülasyonu

sanallaştırarak maliyetli fiziksel PCB prototipleme ve test süresini azaltın.

### Design Extension

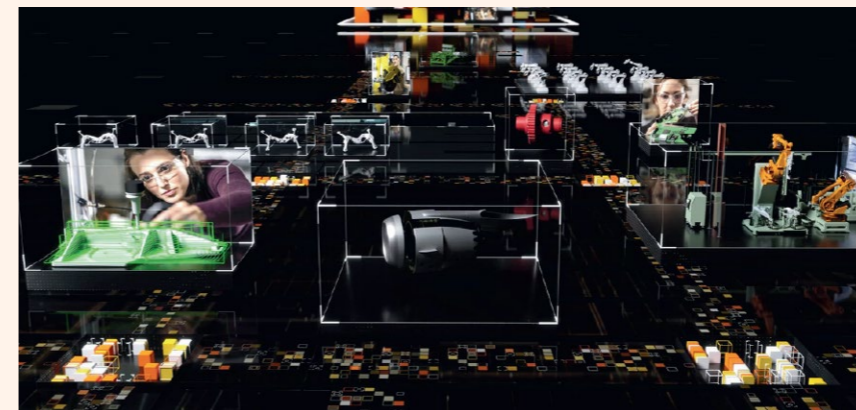
Mevcut tasarım kısıtlamalarınızdan etkilenen birden fazla tasarım seçeneğinden yararlanarak ürün geliştirme sürecinizi iyileştirin. Tasarımlarınızı imalat katına daha iyi hazırlayacak otomatik tasarım değişikliği yetenekleriyle işlev ve estetiğe odaklanın.

### Manage Extension

Buluttaki işbirlikçi iş akışıyla mühendislik sürecinizin yönetimini iyileştirin. Tüm tasarım değişikliklerini yakalayın, bildirin ve onaylayın. En son onaylanan verileri paydaşlara yayınlayın ve takip edin. Kullanıcıların proje verilerinizle nasıl etkileşime gireceğini kontrol edin.

### Fusion Industry Cloud Nedir?

Autodesk Fusion, üretim için endüstriyel bulut çözümüdür. Verilerinizi ve kişilerinizi birbirine bağlayarak, kuruluşunuz ve ekosisteminiz genelinde en üst kattan üretim katına kadar tüm ürün geliştirme yaşam döngüsü boyunca yeni nesil iş akışları sunar.





# PAROLA SAYISI ARTTIKÇA KİMLİK AVI SALDIRILARI CAZİBESİNİ KORUYOR

Siber suçluların en sevdiği saldırı alanı kimlik bilgilerini çalmaya yönelik. Kullanıcılar için de en sıkıntılı süreçlerden biri her geçen gün artan parola bilgilerini yönetebilmek.

Kimlik doğrulama mekanizmaların yönetimi sadece genel kullanıcılar için değil aynı zamanda şirketlerinde sıkıntılı alanı. Bu konu çok sayıda uygulama ve cihazla çalışan yüzlerce hatta binlerce çalışanın güvenli kimlik doğrulama ihtiyaçlarını karşılayan BT yöneticileri için de baş ağrısına neden oluyor. Kimlik doğrulama mekanizmaları siber güvenliğin hayati bir yönü olmasına karşın artan karmaşıklık onları daha kolay bir hedef haline getiriyor. 2024 yılında yapılan uluslararası bir araştırma ortalama bir kişinin parola sayısının son üç yılda yüzde 70 artarak 168'e ulaştığını ortaya koydu. Ankette ilk kez işle ilgili hesaplar için kullanılan ortalama parola sayısı da 87 olarak kaydedildi. Dijital güvenlik şirketi ESET kimlik doğrulama yönetiminin nasıl yapılabilirceği üzerine önerilerini paylaştı.

## KİMLİK DOĞRULAMA İHLALLERİ

Kimlik bilgileri, siber suçluların en sevdiği saldırı alanları arasında yer alıyor. Verizon 2024 Veri İhlali Araştırmaları Raporu'na göre, temel web uygulama saldırılarının yüzde 77'si çalınan kimlik bilgilerini içeriyor, yüzde 21'i kaba kuvvet saldırıları sonucu gerçekleşiyor ve bu saldırıların yüzde 13'ünde güvenlik açıklarından

yararlanılıyor. Raporun yazarları ayrıca son 10 yılda, çalınan kimlik bilgilerinin analiz edilen tüm ihlallerin neredeyse üçte birinde (%31) ortaya çıktığını ve kimlik bilgilerini kurumları tehlikeye atmanın temel bir bileşeni haline getirdiğini vurguluyor.

## KİMLİK DOĞRULAMA BİR SALDIRI ALANINA DÖNÜŞÜYOR

Ancak parola güvenliğinin başka bir yönü de var. Çok faktörlü kimlik doğrulama (MFA) dahil olmak üzere sağlam bir siber güvenlik çözümüne sahip olmak harika ancak hem kullanıcılar hem de BT yöneticileri için yeni zorluklar yaratır. Kullanıcılar arasındaki sorun, tekrarlanan MFA kimlik doğrulama taleplerinden o kadar rahatsız olabilirler ki dikkatlerini kaybedebilirler. Bir MFA yorgunluk saldırısının veya bir MFA bombardımanının başlangıcında, saldırganların hedeflerinin kimlik bilgilerini kimlik avı, kaba kuvvet, parola püskürtme vb. yollarla elde etmesi gerekir. Hedeflerin kimlik bilgileri çalındıktan sonra saldırganlar, "kabul et" seçeneğine tıklamaları ve böylece saldırganların oturum açma girişimlerine en az bir kez izin vermeleri umuduyla onları 2FA push bildirimleri ile bombalamaya başlar.

Öte yandan, zaten portal ve uyarı yorgunluğu ile mücadele eden BT yöneticileri, güncelleme veya uyarı yönetimi gibi MFA sistem yönetimi ile ilgili yeni sorumluluklar kazanmıştır. Bu nedenle, güvenliği en üst düzeye çıkarmak ve kesintileri en aza indirmek için genel kullanıcı deneyimi ile güvenlik korumasının dengelemesini tavsiye edilmektedir.

## KULLANICI DENEYİMİNİ İYİLEŞTİRME VE BT KAYNAKLARI ÜZERİNDEKİ YÜKÜ AZALTMAYA YÖNELİK TAVSİYELER:

- Kullanıcıları eğitmek için hem bir farkındalık kampanyası hem de eğitim düzenleyin.
- Kullanıcılara mümkün olan yerlerde güvenlik anahtarları, biyometri veya PIN gibi farklı faktör türlerini kullanma esnekliği tanıyın.
- Kullanıcılara MFA deneyimleri hakkında geri bildirim sağlama imkânı verin.
- Yetkili kullanıcıların bağlı hesaplarında otomatik olarak oturum açmaları için tek oturum açma (SSO) uygulamasıyla MFA uygulayın.
- Kullanıcılara yedek bir MFA faktörü sağlayın ve birincil faktörlerinin kaybolması, kullanılmaması veya tehlikeye girmesi durumunda bunları kendi başlarına sıfırlamanın kolay bir yolunu ayarlayın.
- Anormal oturum açma etkinliklerini tespit etmek için MFA olaylarını

izleyin ve kimlik doğrulama raporlarını kontrol edin.

- Kullanıcılara kayıp veya çalıntı bir cihazın/güvenlik anahtarının hesaplarıyla ilişkisini kesme olanağı tanıyın.

## ZOR ZAMANLARA KARŞI ÇÖZÜM

Kullanıcılar genellikle dağıtılmış kimlik doğrulama, hizmetler arasında bölünme ve uç nokta ile mücadele ettiğinden BT yöneticileri bu tür altyapıyı sürdürmek ve yükseltmek için zor zamanlar geçirir. ESET Secure Authentication, bu sorumlulukları kullanıcıların elinden alıyor.

Herhangi bir yerel donanıma ihtiyaç duymadan herhangi bir işletme türü için çok faktörlü kimlik doğrulamanın uygulanmasını çok daha kolay hale getiren yeni bir bulut tabanlı sürümü olarak sunuyor. ESET Secure Authentication ile işletmeler otomasyonu artırabilir ve BT yöneticilerinin bakım görevlerini azaltabilir, böylece kimlik bilgisi tabanlı saldırılara karşı dayanıklılıklarını artırabilirler.





# “YAPAY ZEKÂ İŞ ÜRETKENLİĞİ VE VERİMLİLİĞİ İÇİN YENİ BİR DÖNEM BAŞLATIYOR”

**Yapay zekanın etkin kullanımı giderek daha önemli hale geliyor. Yapay zeka teknolojisinin günlük pratiklere entegre edilmesi gerektiğine dikkat çeken Dell Technologies Türkiye ve ECIS Ülke Müdürü Işıl Hasdemir, “Gerçek başarı iş gücüne yapay zekânın tam potansiyelini kullanmaları için gereken araçları sağlamakla mümkün” diyor.**

Teknoloji dünyası, 2000’li yılların ortalarında akıllı telefonların yükselişine benzer bir değişimden geçiyor. O zamandan beri sürekli teknolojik ilerlemeler yaşanmış olsa da yapay zekânın (AI) yükselişi, dönüştürücü etkiler açısından bu ilerlemeler arasında önemli bir yer

tutuyor. Dell Technologies Türkiye ve ECIS Ülke Müdürü Işıl Hasdemir, “Yapay zekâ, sadece geçici bir trend veya ‘safha’ değil; yaşamımızı ve çalışma biçimimizi temelden yeniden şekillendiren bir ilerleme” diyor. Hasdemir, iş gücünün yapay zekâyı günlük pratiklere entegre

etmesini sağlamanın kritik önem taşıdığına ve son dönemde dikkat çeken yapay zekâlı bilgisayarların sunduğu avantajlara işaret ediyor:

“Kuruluşlar için yapay zekâyı benimsemek artık bir seçenek olmaktan çıktı. Gerçek başarıysa iş gücüne yapay zekânın tam potansiyelini kullanmaları için gereken araçları sağlamakla mümkün. Kuruluşlar genelinde bilgisayar envanterlerini güncellemek bu başarıyı sağlamak için bir şart olup artan üretkenlik ve verimlilikten rekabet avantajına kadar pek çok fayda

sunuyor. Analistler, yapay zekâ destekli bir bilgisayarla çalışanların, daha önce hiç olmadığı kadar ihtiyaçlarına duyarlı araçlardan yararlanabileceğini öngörüyorlar. Teknoloji sağlayıcıları da bu cihazların, geleneksel bilgi işlemin ötesinde önemli bir adımı temsil ettiğini ve işleme gücü ile akıllı özellikleri bir arada sunarak kuruluşlar genelinde süreçleri yeniden tanımlayıp iyileştirebileceğini vaat ediyorlar. Dahası bu tür bir yenileme döngüsünün, iş liderleri daha kapsamlı yapay zekâ stratejileri planlarken, çalışanlara yapay zekâyı günlük süreçlere dâhil etmenin anında, somut bir faydasını sunabileceğini belirtiyorlar.

Bu cihazların sunabileceği önemli faydalar olmasına rağmen, iş liderlerinin tam olarak yatırım yapmada tereddütleri sürüyor. Bu konuyu daha yakından incelediğimizde ise daha yaygın kullanımın önünde birçok engelin bulunduğunu görüyoruz.

## MALİYETLER VE YATIRIMIN GEREKÇELENİLMESİ

Analistlere göre, kullanımın önündeki başlıca engeller arasında belirsizlikler, maliyet endişeleri ve yaygın olarak kabul gören kullanım senaryolarının hâlâ geliştirilme aşamasında olması yer alıyor. Yapay zekâ bilgisayarlarının yüksek fiyatlı oluşu, özel donanımları ve entegrasyon karmaşıklıklarından kaynaklanmakta olup özellikle ekonomik durgunluk dönemlerinde tereddüt yaratıyor. Teknolojinin yeniliği ve hızlı gelişimi, özellikle YZ’nin faydaları hemen anlaşılmadığında uzun vadeli planlamayı güçleştiriyor. Bu da net ve hemen bir yatırım getirisi (ROI) olmadan önemli bir miktardaki başlangıç yatırımını zorlaştırıyor.

Ancak aynı zamanda kendi araştırmalarımız, EMEA genelinde yapay zekânın sektörlerde dönüştürücü bir rol oynayacağına dair geniş bir farkındalığın olduğunu ortaya koyuyor. İşletmeler, yapay zekâ araçlarının entegrasyonunun yakında kaçınılmaz ve büyük ölçüde zorunlu hâle geleceğini kabul ediyor. Araştırmalarımız ayrıca, EMEA genelindeki kuruluşların, yapay zekâ destekli makinelerin insan yeteneklerini önemli ölçüde artırma potansiyeli konusunda genel olarak olumlu olduklarını ortaya koyuyor.

Yapay zekâ tarafından şekillendirilecek bir geleceğe bakarken kuruluşların, değişimi benimsemeleri ve sahip oldukları iş gücünü güçlendirmek için yapay zekâ destekli bilgisayarların dönüştürücü gücünü ciddi bir şekilde değerlendirmeleri gerekiyor. Bu dönüştürücü gücün neler olabileceğine baktığımızdaysa 3 önemli başlık karşımıza çıkıyor.

## 1- İNSAN POTANSİYELİNİ ARTIRMA

Yapay zekâ destekli bilgisayarlar sadece ham bilgi işlem gücünden ibaret değildir; insan becerisini ve yaratı-

cılığını artırmak için tasarlanmıştır. Bu cihazlar, iş akışlarını düzenleyen, tekrar eden süreçleri otomatize eden ve bilgiye anında erişim sağlayan akıllı ortaklar olarak hareket ederler. Bu da günümüzün rekabetçi ortamında inovasyonu teşvik etmek ve iş başarısı elde etmek için çok önemli olan stratejik düşünme ve yaratıcı problem çözme için daha fazla zaman yaratır.

Yapay zekâ destekli bilgisayarlar, profesyonelleri rutin ve zaman alıcı görevlerden kurtararak onların strateji geliştirme ve değer katma gibi kritik düşünme ve yaratıcılık gerektiren alanlara daha fazla odaklanmalarını sağlar. Böylece profesyoneller yeni fikirler keşfedebilir, farklı yaklaşımlar deneyebilir ve rekabet avantajı sağlayacak son teknoloji çözümler geliştirebilirler. Bu şekilde artan üretkenlik ve verimlilikler, daha hızlı iş dönüş süreleri, projelerin daha iyi sonuçlanması ve mevcut kaynakların daha iyi kullanılmasına yol açar.

Benzer şekilde, yapay zekâ destekli bilgisayarlarda yer alan Copilot+ gibi özellikler de insanların daha bilinçli kararlar almasına yardımcı olacak bilgilere ve içgörülere anında erişim sağlar. İlgili verileri hızlı bir şekilde toplayabilir, analiz edebilir ve kısa, net bir şekilde sunabilir. Bu, profesyonellerin daha akıllı, veriye dayalı kararlar almasını sağlarken riskleri azaltmalarına ve sonuçları optimize etmelerine olanak tanır. Tekrarlayan görevlerin otomatize edilmesi ve işlerin kolaylaştırılması, iş gücü üzerindeki bilişsel yükü azaltma avantajına da sahip. Bu da stres seviyelerinin düşmesine ve daha fazla üretkenlik ve yenilikçi düşünme için daha fazla zaman ayrılmasına yol açabilir.

## 2- EŞİ GÖRÜLMEMİŞ VERİMLİLİK ARTIŞLARI

Donanımın kendisine geldiğinde özel yapay zekâ işlemcileri (NPU’lar), yapay zekâ iş yüklerini sorunsuz bir şekilde yöneterek CPU ve GPU’ların,





diğer uygulamaları benzeri görülmemiş bir verimlilikle çalıştırmasına olanak verir. Bu çoklu görev yapabilmeye yeteneği, profesyonellerin birden fazla görevi zahmetsizce yerine getirerek kesintisiz bir üretkenlik ve artan odaklanma elde etmelerine yardımcı olur.

Özel NPU'lar sayesinde yapay zekâ destekli bilgisayarlar; görüntü tanıma, doğal dil işleme ve makine öğrenimi gibi yapay zekâ yoğun görevleri diğer uygulamaların performansını etkilemeden eşzamanlı olarak işleyebilir. Bu, profesyonellerin karmaşık simülasyonlar çalıştırmasına, büyük veri kümelerini analiz etmesine ve diğer zorlu görevleri yerine getirmesine olanak tanırken, sorunsuz ve duyarlı bir kullanıcı deneyimi sağlar. Yapay zekâ destekli bilgisayarların bu yetenekleri, aynı anda birden fazla proje veya uygulama üzerinde çalışması gereken profesyoneller için özellikle faydalıdır. Örneğin bir tasarımcı, herhangi bir gecikme veya performans sorunu yaşamadan yüksek çözünürlüklü görüntüleri düzenleyebilir, 3D render yazılımını çalıştırabilir ve video konferans yoluyla müşterileriyle iletişim kurabilir.

### 3- GELİŞMİŞ HİZMETLERLE YATIRIM GETİRİSİNİ MAKSİMİZE ETME

Yapay zekâ destekli bilgisayar yenilemesinden sonra yatırım getirisinin önemli bir endişe olduğunu bilerek, değeri maksimize eden ve kesinti ve aksaklıkları en aza indiren sorunsuz bir geçişe öncelik vermek zorunludur. İşletmeler bu adımı atacaklarsa başlangıç yatırımı, teknoloji ortakları aracılığıyla sunulan kapsamlı hizmet çözümlerinden yararlanarak dengelenebilir.

Daha geniş bir yazılım ve uzmanlık ekosistemine bağlantı sunan ortaklar, geçiş sürecinde büyük destek sağlayabilirler. Yapay zekâ teknolojileri ve en iyi uygulamalar konusundaki derin anlayışlarını kullanarak stratejik planlama ve uygulamada yardımcı olabilirler ve böylece kuruluşların yaygın tuzaklardan kaçınmasına ve maliyetli kesinti sürelerini en aza indirmesine destek olabilirler. Aynı şekilde, ortaklar tarafından sağlanan proaktif izleme ve bakım hizmetleri her zaman optimum performans sağlar. Bu hizmetler arasında düzenli yazılım güncellemeleri, donanım tanımlama ve uzaktan destek gibi unsurlar yer alır ve yapay zekâ

destekli bilgisayarların her zaman en yüksek verimlilikte çalışmasını sağlar.

Yapay zekâ tarafından desteklenen akıllı hizmetler, cihaz kullanım örüntülerini analiz edebilir ve optimizasyon fırsatlarını belirleyebilir. Bu şekilde hizmetler, performansı nasıl en iyi şekilde artırabileceği, maliyetleri nasıl düşürebileceği ve kullanıcı deneyimini nasıl geliştirebileceği konusunda özel içgörüler ve öneriler sunabilir. Bilgisayar envanterini yapay zekâ aracılığıyla sürekli izleyip optimize ederek kuruluşlar, daha iyi değer elde edebilir ve iş hedeflerini destekleyebilir, bu da nihayetinde yatırım getirisini artırabilir.

Tüm tereddütlere rağmen iş dünyasının geleceği, yapay zekâyı benimsemekte yatıyor. Yapay zekâ destekli bilgisayarlar, bu geleceği açığa çıkarmak, iş gücünü güçlendirmek ve işletmeleri uzun vadeli büyüme ve başarıya yönlendirmek için gerekli. Yapay zekâ destekli bilgisayarların potansiyel faydaları, algılanan dezavantajlardan çok daha ağır basıyor, bu da işletmelerin geleceklerini güvence altına almak için teknoloji sağlayıcılarıyla ortaklık kurmalarını zorunlu kılıyor."



TÜRKİYE CUMHURİYETİ  
CUMHURBAŞKANLIĞI

*Rimayelerinde*



## ULUSLARARASI SAVUNMA HAVACILIK VE UZAY SANAYİ FUARI

22 - 26 EKİM 2024

İSTANBUL FUAR MERKEZİ



### Destekleriyle



BU FUAR 5174 SAYILI KANUN GEREĞİNCE TOBB (TÜRKİYE ODALAR VE BORSALAR BİRLİĞİ)  
DENETİMİNDE DÜZENLENMEKTEDİR



# DELL TECHNOLOGIES VE RED HAT İŞ BİRLİĞİYLE YAPAY ZEKÂDA YENİ DÖNEM

Dell Technologies ve dünyanın önde gelen açık kaynak çözümleri sağlayıcısı Red Hat, Inc., kullanıcıların yapay zekâ (AI) ve üretken yapay zekâ (GenAI) modellerini daha sorunsuz bir şekilde çalışmalarını sağlayan, yapay zekâ için optimize edilmiş bir işletim sistemi üzerine inşa edilen Red Hat Enterprise Linux AI (RHEL AI) platformunu Dell PowerEdge sunucularına taşıyor. Bu ortak çalışma, RHEL AI'yı Dell PowerEdge R760xa sunucusunda tercih edilen bir platform olarak konumlandırıyor.

## DAHA TUTARLI BİR YAPAY ZEKÂ DENEYİMİ İÇİN...

Dell Technologies ve Red Hat iş birliği, kuruluşların yapay zekâ ve makine öğrenimi (AI/ML) stratejilerini daha kolay bir şekilde uygulayarak BT sistemlerini ölçeklendirmelerine ve kurumsal uygulamaları desteklemelerine yardımcı oluyor. Dell ile Red Hat, tümü Dell PowerEdge üzerinde RHEL AI'nın güvenilir platformunda sunulan optimize edilmiş, AI özellikli donanım çözümlerinde daha tutarlı bir deneyim sağlıyor. Bu girişim, NVIDIA dahil olmak üzere donanım çözümlerinin RHEL AI ile sürekli olarak test edilip doğrulanmasıyla, kullanıcılar için yapay zekâ deneyimini basitleştirmeyi hedefliyor.

Red Hat Enterprise Linux AI, Dell PowerEdge sunucularında yapay zekâ dağıtımları için tercih edilen bir platform hâline geliyor. Dell PowerEdge sunucuları, müşterilerin kurumsal uygulamaları güçlendirmek amacıyla büyük dil modellerini (LLM'ler) daha sorunsuz bir şekilde geliştirmelerine, test etmelerine ve çalışmalarına yardımcı olmak üzere Red Hat Enterprise Linux AI için onaylanan ilk sunucular olacak.

RHEL AI, IBM Research'ten açık kaynak lisanslı Granite büyük dil modellerini (LLM), LAB (Large-scale Alignment for chatBots) metodolojisine dayanan InstructLab araçlarını ve InstructLab projesi aracılığıyla model geliştirmeye yönelik topluluk odaklı bir yaklaşımı bir araya getiriyor. Bu

çözüm, hibrit bulut genelinde bireysel sunucu dağıtımları için optimize edilmiş, çalıştırılabilir bir Red Hat Enterprise Linux (RHEL) imajı olarak paketlenmiş olup Red Hat OpenShift AI'nın bir parçası olarak, modelleri ve InstructLab'ı dağıtılmış küme ortamlarında ölçekli bir şekilde çalıştırmak için Red Hat'ın hibrit bulut makine öğrenimi operasyonları (MLOps) platformunda yer alıyor. Dell PowerEdge sunucuları üzerinde RHEL AI, 2024 yılının 3. çeyreğinde kullanımda olacak.



'DAHA FAZLA GÜVEN VE ESNEKLİK SAĞLIYOR'

Red Hat Generative AI Foundation Model Platforms Başkan Yardımcısı ve Genel Müdürü Joe Fernandes bu iş birliği hakkında "Yapay zekâ doğası gereği, etkin sunucular, işlem gücü ve GPU'lar gibi geniş kapsamlı kaynaklar gerektiriyor. Kuruluşlar GenAI kullanım durumlarını değerlendirip uygularken, işleriyle birlikte ölçeklenebilen ve aynı zamanda yapay zekâ odaklı yenilikleri deneme ve geliştirme çevikliği sağlayan bir platforma güvenmeleri gerekiyor. Dell PowerEdge sunucularında RHEL AI'yı doğrulamak ve güçlendirmek için Dell Technologies ile iş birliği yaparak müşterilere, hibrit bulut ortamlarında GenAI iş yüklerinin gücünden yararlanmaları ve işlerini geleceğe taşımaları için daha fazla güven ve esneklik sağlıyoruz" dedi.

## 'DAHA FAZLA GÜVEN VE ESNEKLİK SAĞLIYOR'

Dell Technologies Kıdemli Başkan Yardımcısı Arun Narayanan ise şunları ekledi: "Dell PowerEdge sunucularında yapay zekâ iş yükleri için RHEL AI'nın doğrulanması, müşterilere sunucuların, GPU'ların ve temel platformların sürekli olarak test edildiği ve doğrulandığı konusunda daha fazla güven sağlıyor. Bu da GenAI kullanıcı deneyimini basitleştiriyor."





# HEXAGON, EL TİPİ 3D TARAMA TEKNOLOJİSİ İLE ENDÜSTRİLERDE DEVRİM YARATIYOR

Dijital gerçeklik çözümleriyle metroloji alanında dünya lideri olan Hexagon, geniş yelpazedeki imalat denetim cihazlarını tamamlayan ve benzersiz esnek ölçüm yeteneğine sahip el tipi 3D tarama teknolojisi ile endüstrilerde devrim yaratıyor. Firmanın bu doğrultuda metroloji sınıfı el tipi tarayıcı pazarına bir ilk olarak sunduğu ATLASCAN Max ve MARVELSCAN, kablosuz kullanım kolaylığının yanı sıra ergonomik özellikleriyle de tarama işlemlerini kusursuz hale getiriyor. Atölyelerden tersanelere kadar her ölçekten üreticiye zaman tasarrufu ve verimlilik de kazandırarak kesintisiz ve anında tarama deneyimi sunuyor.

Gelişen teknoloji, tüm endüstrilerde imalat ve mühendislik çözümlerinin gelişimini hızlandırdı. Üretim imalat ve mühendislik aşamasında gerçekleştirilen 3D taramalar da ürünlerin yaşam döngüsüne değer kazandırırken, iş akışlarını hızlandırıp verimliliği artırıyor. Metroloji alanında geliştirdiği üstün teknolojilerle üretim ekosistemini şekillendirirken, ölçeklenebilir ve sürdürülebilir bir geleceğe odaklanan dünya devi Hexagon da sahip olduğu el tipi 3D tarama teknolojisi ile endüstrileri sürdürülebilir verimlilikle tanışıyor.

## METROLOJİ SINIFI EL TİPİ TARAYICI PAZARINDA BİR İLK

Hexagon'un el tipi 3D tarama teknolojisiyle geliştirdiği ATLASCAN Max ve MARVELSCAN, otomotiv, demir yolu, endüstriyel ekipman ve genel imalat gibi metrolojinin geleneksel olarak kullanılmadığı çeşitli denetim

ortamlarında parçaların ölçülmesini mümkün hale getiriyor. Üretim dışındaki miras ve restorasyon projelerinde de kullanılabilen tarayıcılar, otomatik kalite denetimi uygulamaları için ideal bir çözüm sunarken, tersine mühendislik ihtiyaçlarını da karşılıyor. Sahip olduğu kablosuz teknolojiyle batarya ile çalışan metroloji sınıfı el tipi tarayıcı pazarında bir ilk olma ünvanına sahip olan MARVELSCAN, benzersiz yerleşik fotogrametri sistemi ile 3D tarama verimliliği konusunda çitayı yükselterek hedefe ihtiyaç duymayan tarama işlevselliği sunuyor.

## YÜKSEK KALİTELİ TARAMA TEKNOLOJİSİNİ ENDÜSTRİLERLE BULUŞTURUYOR

En zorlu ortamlarda dahi kritik verileri daha hızlı yakalaması için geliştirdikleri el tipi 3D tarama teknolojisine



dair dikkat çeken noktalara değinen Hexagon Metrology Türkiye Genel Müdürü Koray Alpaslan, "Üreticiler, ATLASCAN Max ve MARVELSCAN'ın tek parmakla kontrol sağlayan ergonomik yapısıyla 3D tarama süreçlerini en dar ve zorlu alanlar ile dış mekanlarda kolaylıkla uygulayabiliyor. Ölçüm sırasında bir kontrol bilgi-

sayarına erişme ihtiyacını ortadan kaldıran bu çok modlu tarama, farklı özellik türlerinin ve yüzey ihtiyaçlarının verimli bir şekilde ölçülmesini sağlıyor. Örneğin kullanıcılar standart modda açık yüzeyleri tarayabilirken, ince moda geçerek karmaşık özellikler için daha yüksek çözünürlük elde edebiliyor. Farklı modlarda toplanan veriler, otomatik olarak bulutuna entegre ediliyor" diye belirtti.



## ZAMAN TASARRUFU VE ÖLÇÜM ESNEKLİĞİ

Yeni cihazların ayrıca ölçümden önce parçaları sabitleme gereksinimini ortadan kaldırarak önemli zaman tasarrufu sağlamanın yanında daha büyük ölçüm esnekliği de sunduğunu belirten Alpaslan, "Tarayıcılar ve parçalar ölçüm sırasında serbestçe hareket ettirebiliyor. Bu da denetim sonuçlarını olumsuz etkilemeden eksiksiz parça verilerini yakalamak için gereken süreyi azaltıyor. Ek verimlilik kazanımları için birden fazla delik ve yuva ölçümünün yaygın ve zaman alıcı görevi, aynı karede birden fazla delik ve yuva anında veri yakalama sağlayan delik flaş yakalama modu ile kolaylaştırılıyor" dedi.

## ÜST DÜZEY KONFOR VE HAREKET ÖZGÜRLÜĞÜ

Sık kullanımlar düşünülerek tasarlanan MARVELSCAN, üst düzey konfor özelliğiyle de öne çıkıyor. Kablo veya referans donanımına ihtiyaç duymadan zor ulaşılabilir yerleri taramak için kullanıcıya tam hareket özgürlüğü sunuyor. Bir bilgisayar veya güç kaynağına bağlı kalmadan kullanılan MARVELSCAN, geniş ölçüm mesafesi ile de endüstriyel robotlara veya cobot'lara monte edilerek otomatik denetim süreçlerine entegrasyon için ideal bir çözüm sunuyor.



Sık kullanımlar düşünülerek tasarlanan MARVELSCAN, üst düzey konfor özelliğiyle de öne çıkıyor.



## ASELSAN İÇİN ÇETİN KOŞULLARA DAYANAN KLAVYELER MİLLİLEŞTİRİLDİ



Üretim kapasitesinin neredeyse tamamını savunma sanayi projeleriyle dolduran 38 yaşındaki AYROTEC Mühendislik Kurucusu, Makine Mühendisi Çiğdem Akbaş, ASELSAN'ın talepleri doğrultusunda çeşitli zorlayıcı koşullara dayanan klavyeleri millileştiriyor. Geçmişte Amerikalı ve Avrupalı firmalardan tedarik edilen klavyeleri; geliştiriyor, üretiyor, tüm testlerini başarıyla geçiyor ve alanındaki tek yerli firma olarak ithalatı tek başına önüyor. Akbaş, ASELSAN için geliştirilen Klavye Projesi hakkında bilgi verdi.

### ASELSAN'IN MİLLİLEŞTİRİLECEK ÜRÜNLER LİSTESİNDEYDİ

ASELSAN için geliştirilen Klavye Projesi'nin detayları hakkında bilgi veren Çiğdem Akbaş, "Hali hazırda seri üretime girmiş olan 'AYROTEC RSK-01 ve RSK-02' klavyelerimiz mevcut. Bu iki ürün de birer millileştirme projesiydi. ASELSAN'ın millileştirilecek ürünler listesinde olan ürünlerdi. İlk olarak hali hazırda Amerika'dan ithal edilen bir ürünün tasarımını sıfırdan kendimiz yaparak yerleştirdik ve iyileştirdik. İlgili testlerden geçtikten sonra ASELSAN tüm denemelerini tamamlayıp onayladı ve kendi envanterinde değişikliğe

giderek bizim ürünümüzü kullanmaya başladı. Ürünü seri bir şekilde üretmekteyiz, iç piyasadaki farklı firmalara satış yapmaktayız ancak temel hedefimiz yurtdışına açılmak ve yurtdışında da pazar payına sahip olabilmek" dedi.

### İŞTE BU ZORLU TESTLERDEN BAŞARIYLA GEÇTİLER!

Şu an üretimi yapılan klavyelerinin -32 derecen +63 santigrat derecelere kadar çalışabildiğini ifade eden Akbaş, sözlerini şöyle sürdürdü: "Özellikle kara platformlarına yönelik bir titreşim testi var. "Random vibration" adı verilen rastgele titreşim testi... Bunun yanında ürünlerimiz, 40 G şok uygulandıktan sonra hala fonksiyonunu kaybetmeden çalışabilmektedir. Sıcaklık şoku var, sonra "tuz sisi" testini geçtik. Bu aslında deniz platformlarında da kullanabileceğinin bir göstergesi oldu. Elektromanyetik testler tarafında ise RE102 testi adı verilen radyasyon yoluyla emisyon testlerinden kara profilinde en zorlu profillerden geçti. Çok geniş bir elektromanyetik bant aralığında ürün tarandı ve hem dışarıdan gelen dalgalara karşı dayanıklı çıktı hem de bizim yaydığımız dalgalar etrafta beklenen limitin çok altında kaldı"

### OPERASYONLARI TEHLİKEYE ATMAMAK İÇİN ÇÖL SICAKLIĞINA DA ŞİDDETLİ YAĞMURA DA DAYANMALILAR

Ürünlerin teknik kullanım özellikleri hakkında da bilgi veren Akbaş, sözlerini şöyle sürdürdü: "Bir operatörün operasyon esnasında işlem yapabilmek için ihtiyaç duyduğu tüm ekran, bilgisayar, klavye, joystick ve operatör konsollarından oluşan özel bir sistem bulunur. Bu sistem operatörün çalıştığı ortama yönelik oluşturulur. Örneğin ekranı, klavyesi, joystickleri üzerine düşülüp çalışılmış ergonomik özelliklere sahip olmalı çünkü insanlar orada saatlerce çalışıyor. O bilgisayarı iyi bir iklimlendirme ortamında tutmazsanız bilgisayar çok ısınır, operasyonun bozulmasına bile neden olabilir. Bu nedenle biz bunları uygun bir mekanik alt yapı altında toplamaktayız. Ek olarak etraftan gelebilecek tüm mekanik ve çevresel etkilere dayanıklı olabilecek şekilde bir operatör konsolu haline getirmekteyiz. Örneğin bir kişi en fazla 20 kiloyu kolaylıkla taşıyabilir. 20 kiloyu geçmeyecek ağırlıkta bir çanta yapılmalı; bu çantanın içinde ekran, joystick ve klavye var... Bunları öyle iyi paketlemeniz gerekir ki, çölde dahi o sıcaklığın ve güneşin etkisi altında ekranın kolaylıkla okunabilir olması gerekir. Ayrıca o sıcaklıkta bilgisayarınızın hala uygun bir ısıda olması gerekir ki çalışabilsin. Bunların dışında sahada her an yağmur da yağabilir... Bu zorlayıcı koşulların hepsine dayanıklı olacak şekilde su geçirmeyecek bir çalışma ortamının olması gerekir. Bizler işte tüm bu sistemi paket bir ürün haline getirmekteyiz."

### SAVUNMA SANAYİNİN KALBİNDE MİLLİLEŞMEYE KATKI SAĞLAYAN BİR ANNE

Aynı zamanda SAHA İstanbul üyesi

olan AYROTEC Mühendislik'in Kurucusu 38 yaşındaki bir çocuk annesi Akbaş, sözlerini şöyle noktalandı: "Savunma sanayinde kadın olmak güzel bir duygu... En önemli avantajı, duygusal zekamızın yüksek olması... Şirketin ve ekibin yönetimi ve yaptığımız iş itibarıyla bakıldığında, hepimiz

mühendisiz ve mühendisler biraz daha içine kapanık, bireysel çalışmayı seven, zor iletişime geçen ve duygularını iyi ifade edemeyen insanlardır. Özetle çok analitiğiz, ben de öyleyim ama aynı zamanda kadın olduğum için duygusal zekam da yüksek, bu bana önemli bir avantaj sağlamakta. Hem

teknik yöneticilik hem de idari yöneticilik anlamında daha fazla kadının savunma sanayinde yönetici pozisyonunda olması gerektiğine inanıyorum. Bence işlerin daha kolay ve hızlı yürütmesi ayrıca verimliliğin artması için bir projede kadının olması kritik bir anahtar gösterge..."

# DEĞİŞİM ZAMANI

Farklı CAD yazılımını  
"KALICI ÇÖZÜM" ile değiştir

Şimdi  
**%60**  
İNDİRİM

Farklı CAD

TopSolid  
Design

TopSolid  
Turkey

topsolid.com.tr



# TELEGRAM'DA GÜVENLİK AÇIĞI

ESET arařtırmacıları, Haziran 2024 tarihli bir yeraltı forum gönderisinde belirtilmemiş bir fiyatla satıřa sunulan ve Telegram'ın Android uygulamasını hedef alan bir sıfır gün açığı keřfetti. ESET'in "EvilVideo" adını verdiđi bir güvenlik açığını kötüye kullanan saldırganlar Telegram kanalları, grupları ve sohbetleri aracılıđıyla kötü amaçlı Android yüklerini paylaşabiliyor ve bunların multimedya dosyaları gibi görünmesini sağlayabiliyordu. Açık, yalnızca 10.14.4 ve daha eski Android Telegram sürümlerinde çalışıyor.

Telegram açığı keřfeden ESET arařtırmacısı Lukáš Štefanko, "Açıklığın bir yeraltı forumunda satılık olarak ilan edildiđini tespit ettik. Gönderide satıcı, ekran görüntülerini ve herkese açık bir Telegram kanalında istismarı test ettiđi bir videoyu gösteriyor. Söz konusu kanalı tespit etmeyi başardık. Açık hala mevcuttu , bu da yükü ele geçirmemizi ve kendimizin test etmesini sağladı" dedi.

ESET Research tarafından yapılan analiz, istismarın Telegram'ın 10.14.4 ve daha eski sürümlerinde



çalıştığını ortaya koydu. Bunun nedeni, geliřtiricilerin özel olarak hazırlanmış multimedya dosyalarını Telegram sohbetlerine veya kanallarına programlı olarak yüklemelerine izin verdiđi için belirli bir yükün büyük olasılıkla Telegram API kullanılarak hazırlanmış olması olabilir. İstismar, tehdit aktörünün bir Android uygulamasını ikili bir eklenti olarak deđil multimedya ön izlemesi olarak görüntüleyen bir yük oluşturabilmesine dayanıyor gibi görünüyor. Sohbetle paylaşıldıktan sonra kötü amaçlı yük 30 saniyelik bir video olarak beliriyor.

Varsayılan olarak Telegram üzerinden alınan medya dosyaları otomatik olarak indirilecek şekilde ayarlanmış. Bu, bu seçeneđin etkin

olduđu kullanıcıların, paylařıldıđı sohbeti açtıklarında kötü amaçlı yükü otomatik olarak indirecekleri anlamına geliyor. Varsayılan otomatik indirme seçeneđi manuel olarak devre dıřı bırakılabilir. Bu durumda, paylařılan videonun indirme düđmesine dokunarak yük yine de indirilebilir.

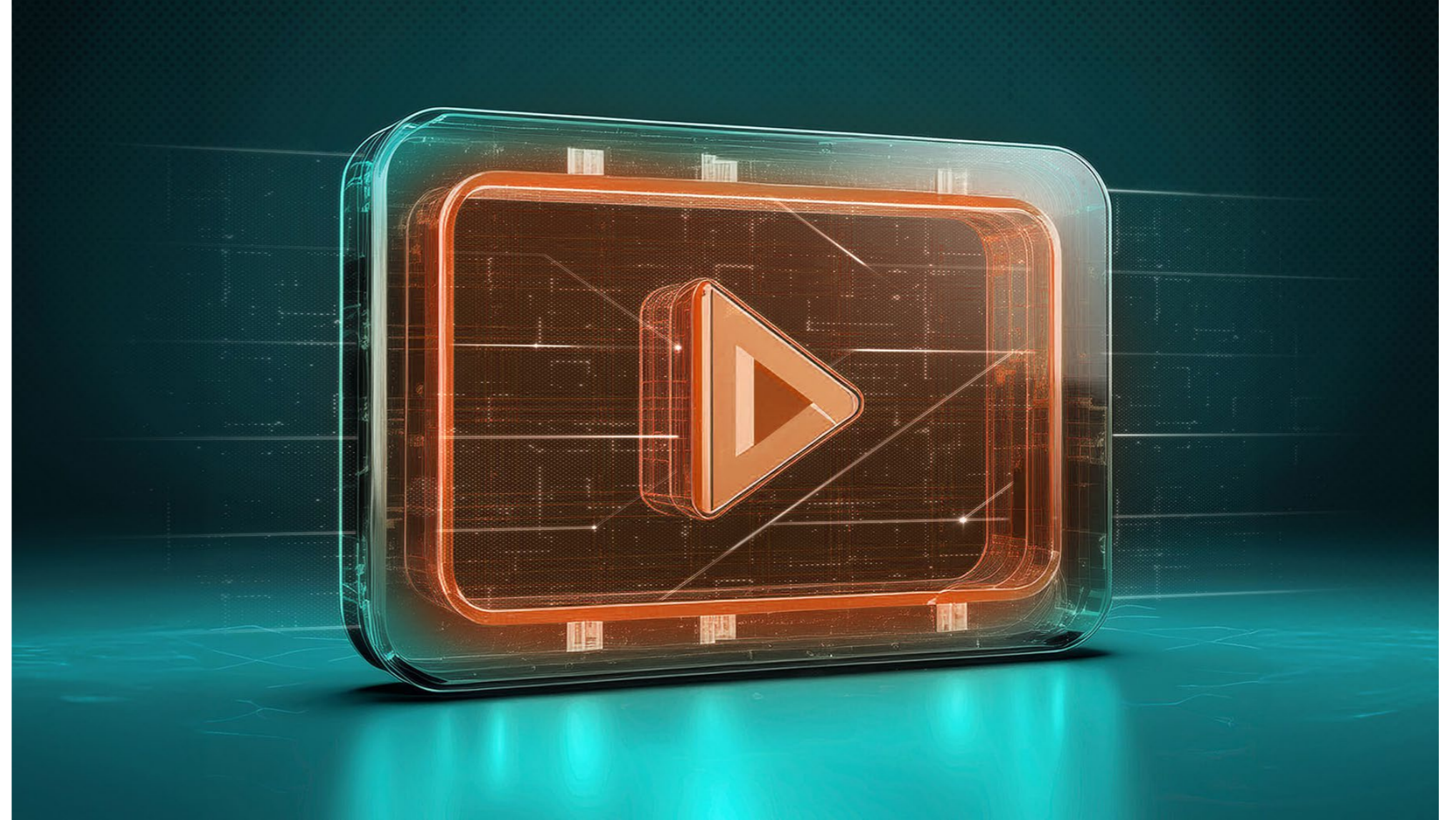
Kullanıcı "videoyu" oynatmaya çalışırsa Telegram videoyu oynatamadığını belirten bir mesaj görüntüler ve harici bir oynatıcı kullanılmasını önerir. Bununla birlikte kullanıcı görüntülenen me-

## ESET Research EvilVideo'yu keřfetti: Telegram'ın Android uygulaması, kötü amaçlı videolar gönderen sıfırncı gün açığı tarafından hedef alındı

sajdaki "Aç" düđmesine dokunursa yukarıda belirtilen harici uygulama olarak gizlenmiş kötü amaçlı bir uygulama yüklemesi istenecektir.

ESET, 26 Haziran 2024'te EvilVideo güvenlik açığını keřfettikten sonra, koordineli ifřa politikasını izledi ve bunu Telegram'a bildirmesine karřın o sırada herhangi bir yanıt almadı. Güvenlik açığı

4 Temmuz'da tekrar bildirdi ve bu kez Telegram, ekibinin EvilVideo'yu arařtırdığını doğrulamak için aynı gün ESET'e ulařtı. Telegram daha sonra 11 Temmuz'da 10.14.5 sürümünü göndererek sorunu çözdü. Güvenlik açığı Android için Telegram'ın 10.14.4'e kadar olan tüm sürümlerini etkiliyordu ancak 10.14.5 sürümünden itibaren güncellendi.





**METAL DÜNYASI DERGİSİ**  
Yıllık / 12 Sayı

**KALIP DÜNYASI DERGİSİ**  
Yıllık / 6 Sayı

**CADCAMCAE DÜNYASI E-DERGİSİ**  
Yıllık / 4 Sayı



2.000₺



2.000₺



500₺

**ABONE FORMU / SUBSCRIPTION FORM**

Abone Bilgileri / Subscriber Informations	
Firma / Company Name:	
Ad Soyad / Name Surname:	
Title / Mr. / Mrs. (tick as applicable)	
Departman / Department:	
Adres / Adress:	
İlçe / County:	
İl / City:	Posta Kodu / Post Code:
Tel:	
Fax:	
e-mail:	
V. Dairesi / V. No:	
<input type="checkbox"/> Banka havalesi ile yatırdım Paid with bank transfer	<input type="checkbox"/> Elden yatırdım Direct Payment
Abonelik Başlangıç: ...../...../..... Subscription Beginning Date: ...../...../.....	Abonelik Bitiş: ...../...../..... Subscription Ending Date: ...../...../.....



**BANKA HESAP NUMARALARI - Bank Account Numbers**

**İş Bankası**  
1135 Balmumcu Şubesi  
Hesap No: 401414  
IBAN: TR810006400000111350401414

**Akbank**  
420 Esentepe Şubesi  
Hesap No: 37341  
IBAN: TR700004600420888000037341

**EURO ACCOUNT PRESTIJ YAYINCILIK BAS. HİZ. SAN. TİC. LTD. ŞTİ.**  
TÜRKİYE İŞ BANKASI - BALMUMCU BRANCH  
BICS/SWIFTCODE: 1135 ISBKTRISXXX  
IBAN (RATING NUMBER): TR230006400000211353416049  
ACCOUNT NO: 3416049

**SEKTÖRÜN AVRASYA COĞRAFYASINDAKİ EN BÜYÜK BULUŞMASI**



**MAKTEK**  
avrasya

8. Uluslararası Takım Tezgahları, Metal - Sac İşleme Makineleri, Tutucular - Kesici Takımlar, Kalite Kontrol - Ölçüm Sistemleri, CAD/CAM, PLM Yazılımları ve Üretim Teknolojileri Fuarı

[www.maktekfuari.com](http://www.maktekfuari.com)

**30 Eylül**  
**5 Ekim 2024**

[@maktekavrasya](#)

**TÜYAP FUAR VE KONGRE MERKEZİ** | **BÜYÜKÇEKMECE İSTANBUL**



**LOW / CODE**

**FLOW DM**

Yüksek boyutlardaki data süreçlerinizi  
**ister bulutta ister sunucularınızda**  
yönetin

